

# SDI | RADII PLUS

UNIDAD LED FOTOCURADO  
INALAMBRICA DE ALTA POTENCIA



¡RADII PLUS  
LO HACE  
TODO!

# NO ES SOLO UNA PODEROSA LÁMPARA LED DE FOTOCURADO

ALTA INTENSIDAD

**1,500** mW/cm<sup>2</sup>

PUNTA GIRATORIA

**360°**

¿Fotocurar? ¿Blanquear? ¿Transiluminar? ¡Radii Plus lo hace todo! La asombrosa transformación se lleva a cabo con un simple acoplamiento del aditamento LED. ¡Es única, con diseño fácil de mejorar, y proporciona un potencial ilimitado que la convierte en la mejor inversión que haya hecho!

PESO LIGERO

**177** g

GARANTÍA

**5 años\***



\*5 años de garantía excepto sobre batería y acoplamiento de blanqueamiento ( 2 años)

# CARACTERÍSTICAS PRINCIPALES

## ALTA INTENSIDAD - 1,500 mW/cm<sup>2</sup>

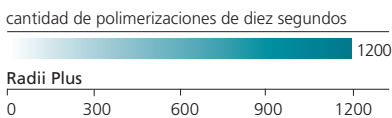
A mayor intensidad, habrá mayor penetración de la luz para fotocurar eficazmente el material restaurativo.

## ES FÁCIL DE CAMBIAR SUS PIEZAS

Diseñada con conexiones de presión o rosca, cada parte de la Radii Plus, incluyendo la batería es fácil de remover y reemplazar.

## RECARGA

Radii Plus no necesita recargarse constantemente. Se puede utilizar en 1,200 polimerizaciones de diez segundos con una sola carga.



## INALÁMBRICA

Radii Plus es una lámpara inalámbrica que le permite una completa libertad de movimiento y control absoluto.

## SIN VENTILADOR RUIDOSO

A diferencia de otras lámparas LED, Radii Plus no requiere de un ventilador. Utiliza una tecnología de calor descendente para reducir la cantidad de calor emitido.

## CONTROL DE INFECCIONES

Las fundas protectoras desechables perfectamente ajustables ayudan a prevenir la contaminación cruzada.

## INDICADOR DE INTENSIDAD INCORPORADO

El Radiometro integrado de Radii Plus permite una prueba sencilla para asegurar la funcionalidad de la lámpara.

## PESO LIGERO - 177G

El diseño ergonómico y ligero de Radii Plus reduce la fatiga y aumenta la comodidad del usuario.

## PUNTA GIRATORIA

La punta de la Radii Plus puede girar 360° con facilidad hacia cualquier posición requerida. Los cuadrantes superiores son de simple acceso.

## DISEÑO ESTILIZADO

La pequeña punta y el diseño estilizado de la Radii Plus permite a los usuarios tener un fácil acceso al área posterior de la boca. Esto es particularmente beneficioso cuando se atienden niños.

## DATOS TÉCNICOS

### Pieza de mano Radii Plus unidad estándar

[batería, sección de control y aditamento LED estándar de contra-ángulo]

rango de longitud de onda:	440 nm - 480 nm
rango pico de longitud de onda:	460 nm
Intensidad de luz:	1500 mW/cm² (pico)
tiempo transcurrido hasta alcanzar intensidad total en modo RAMPA:	5 segundos
duración de uso continuo:	
Modo NO RAMPA:	60 segundos
Modo RAMPA:	65 segundos
tiempo total de uso con la batería completamente cargada:	3 horas 20 minutos
dimensiones:	22mm de diámetro x 243mm de largo
peso:	177g / 6.2 onzas
batería:	7.4 V Lithium Ion - 14 Wh

### Paquete de conectores multi-regional

Voltaje de entrada:	100-240 V ~ 0.8A, 50/60 Hz
Voltaje de salida:	12V 1.66A, 20.0W MAX
dimensiones:	38mm de alto x 41mm de ancho x 62.5mm de largo
peso:	104g / 3.65 onzas

### Cargador

tiempo de carga de la batería:	60 - 180 minutos
temperatura de operación:	10°C - 40°C
altura total con la lámpara insertada:	255 mm
dimensiones:	70mm de ancho x 40mm de alto x 130mm de largo
peso	84g / 3 onzas

# FOTOCURADO



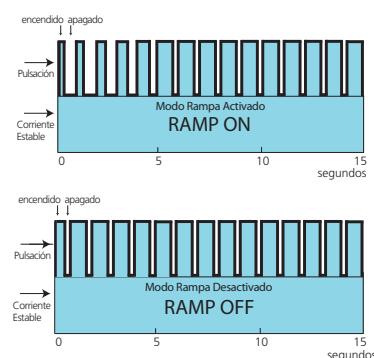
## MODO DE RAMPA (INICIO SUAVE)^

Usted tiene una opción. Rarii Plus está inicialmente configurada en modo no rampa. Cuando se ha seleccionado el modo rampa, el poder de la luz emitida por Rarii Plus aumenta gradualmente durante los primeros 5 segundos. Esto reduce el nivel de contracción de polimerización en la restauración. Para cambiar entre los modos, mantenga presionado el botón encendido/apagado hasta escuchar un tono audible. Al activar el modo rampa se encenderá una luz azul.



## TECNOLOGÍA DE PULSO

Utilizando una combinación de tecnología de pulso y corriente estable, Rarii Plus puede lograr una mayor emisión de luz sin generar calor en exceso.



## 5 AÑOS DE GARANTÍA\*\*

La construcción robusta y confiable de Rarii Plus asegura que su inversión sea de largo plazo. Cada unidad estándar Rarii Plus tiene 5 años de garantía. La sección de la batería tiene una garantía de dos años.

## PROFUNDIDAD DE FOTOCURADO

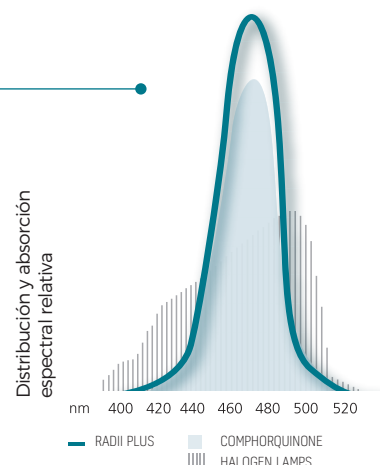
La profundidad de fotocurado de hasta 6mm de la Rarii Plus facilita un fotocurado más completo de la restauración. Esto asegura una mejor adaptación marginal y un mayor tiempo de vida de la restauración.

## USO EFICIENTE DE LA ENERGÍA

La luz emitida por Rarii Plus corresponde al máximo de absorción de la canforquinona, asegurando así un fotocurado eficiente de la mayoría de los materiales dentales fotocurables.

## PUNTA OPCIONAL DE APROXIMACIÓN

Las puntas de aproximación autoclavables (con orificios de 1mm y 2mm) están disponibles para realizar procedimientos en carillas y cajones interproximales. Simplemente colóquelas sobre el protector LED.



# BLANQUEAMIENTO DENTAL DE APLICACIÓN EN EL CONSULTORIO



El aditamento LED en forma de arco de blanqueamiento y de un solo diente están diseñados para usarse como un accesorio de los sistemas de blanqueamiento dental de aplicación en el consultorio, tales como el Pola Office+.

## NO EMITE RADIACIÓN ULTRAVIOLETA

A diferencia de muchas otras lámparas de blanqueamiento disponibles en el mercado, los aditamentos LED de blanqueamiento de la Radii Plus no emiten ninguna luz ultravioleta perjudicial.

## USOS ILIMITADOS

Mientras otras compañías necesitan comprar un sistema de blanqueamiento especial de aplicación en el consultorio para poder usarlo con sus lámparas, Radii Plus es adecuada para la mayoría de los productos de blanqueamiento.

## PESO LIGERO, INALÁMBRICA Y COMPACTA

Cuando se inserta la unidad ensamblada al soporte de blanqueamiento, puede moverla de manera circular y ubicarla sin dificultad donde la necesite. Puede guardar el equipo completo en su armario con total seguridad.

## EMISIÓN SEGURA DE CALOR

Algunas lámparas de blanqueamiento en el mercado, emiten altas temperaturas que pueden ocasionar necrosis pulpar. El aditamento arqueado LED de blanqueamiento emite una temperatura inofensiva de  $37^{\circ}\text{C} \pm 2^{\circ}\text{C}$  y el aditamento de blanqueamiento dental de un solo diente alcanza una temperatura de  $45^{\circ}\text{C} \pm 2^{\circ}\text{C}$ .



Aditamento en arco LED de  
Blanqueamiento

Trípode para  
blanqueamiento

# TRANSILUMINACIÓN

El aditamento LED de diagnóstico ilumina esos problemas clínicos que son difíciles de ver y que no se pueden identificar con procedimientos de reconocimiento tradicionales. Se emplea una técnica no-invasiva y es un instrumento que toda clínica dental debe tener.

## DETECCIÓN TEMPRANA

El aditamento LED de diagnóstico de la Radii Plus emite una luz blanca inofensiva que atraviesa la estructura dental. Un diente saludable tiene un índice de transmisión de luz mayor al de uno con caries o cálculo. El aditamento de diagnóstico es una herramienta ideal para ayudarle en el manejo de caries temprana.

## SEGURO

El aditamento LED de diagnóstico de la Radii Plus es perfecto para pacientes a los que no se les puede tomar radiografías.

## BRILLO AJUSTABLE

Dependiendo de sus necesidades, puede modificar el brillo de la luz de alto a bajo al mantener presionado el botón de encendido/apagado.

## PUNTA ADAPTADORA DE DIAGNÓSTICO OPCIONAL

En casos donde necesite un rayo de luz más fino para iluminar lugares donde se dificulta el acceso, también se encuentra disponible una punta adaptadora. Simplemente reemplace el protector LED con este adaptador.



Punta para cabezal de diagnostico



## FÁCILMENTE IDENTIFIQUE:

SÍNDROME DEL DIENTE AGRIETADO

PROFUNDIDAD DE UNA FRACTURA  
SUB-GINGIVAL

CÁLCULO SUB-GINGIVAL

CARIES INTER-PROXIMAL

CARIES, CUANDO LA IMAGEN RADIOGRÁFICA

ES CUESTIONABLE

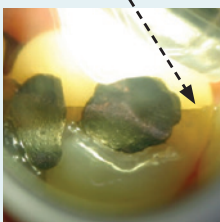
ELIMINACIÓN DE CARIES EN UNA NUEVA  
PREPARACIÓN

ABERTURA DE CANALES RADICULARES  
OCULTOS

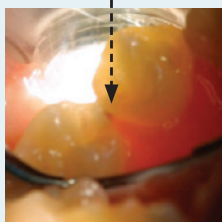
DIENTES NO-VITALES

RESTAURACIÓN DE FISURAS

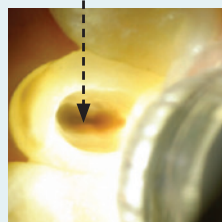
Línea de fractura



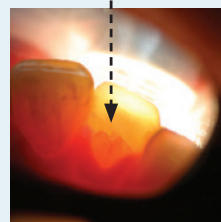
Caries inter-proximal



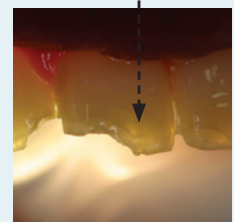
Abertura del canal



Línea de fractura








Fractura interna



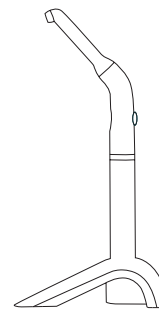
Fotos por cortesía del Dr John Comisi DDS, NY, USA

# ACCESORIOS, LED DISPONIBLES Y CARACTERÍSTICAS

Tipo de aditamento LED	Indicaciones	Programa	Longitud de onda	Garantía
 <p>Aditamento LED estándar de contra-ángulo (presentación estándar en el kit)</p>	Fotocurado en contra-ángulo similar al de una pieza de mano	<ul style="list-style-type: none"> <li>• Tiempo de operación: 1 minuto</li> <li>• Emite tono audible cada 10 segundos</li> </ul>	440~480 nm	3 años
 <p>Aditamento LED estándar de ángulo derecho</p>	Fotocurado en ángulo derecho	<ul style="list-style-type: none"> <li>• Tiempo de operación: 1 minuto</li> <li>• Emite tono audible cada 10 segundos</li> </ul>	440~480 nm	3 años
 <p>Aditamento LED ortodóntico</p>	Fotocurado especialmente para propósitos ortodónticos	<ul style="list-style-type: none"> <li>• Tiempo de operación: 5 minutos</li> <li>• Emite tono audible cada 10 segundos</li> </ul>	440~480 nm	3 años
 <p>Aditamento LED de diagnóstico</p>	Detección de grietas, fracturas, cálculo, caries, abertura de canales radiculares, dientes no-vitales, restauración de fisuras y puntas radiculares.	<ul style="list-style-type: none"> <li>• Tiempo de operación: 5 minutos</li> </ul>	400~750 nm	3 años
 <p>Aditamento Arqueado LED de Blanqueamiento</p>	<ul style="list-style-type: none"> <li>• Blanqueamiento de aplicación en el consultorio para arcadas superior e inferior</li> <li>• Procedimiento de blanqueamiento en dientes vitales.</li> </ul>	<ul style="list-style-type: none"> <li>• Tiempo de operación: 8 minutos</li> <li>• Emite tono audible cada 10 segundos</li> </ul>	440~480 nm	2 años



# REFERENCIAS DE PEDIDO



## LÁMPARA LED DE FOTOCURADO RADII PLUS

<b>Lámpara LED de Fotocurado Radii Plus</b> - 1 pieza de mano - 1 cargador - 1 paquete de conectores multi-regional - 100 fundas protectoras - 3 protectores LED - 5 guardas protectoras de luz	5600202
<b>Kit de Aditamento Arqueado LED de Blanqueamiento</b> (para uso en unidades Radii Plus con números de serie superiores a 3-34900) - Aditamento Arqueado LED de Blanqueamiento - 2 protectores de Luz - 50 fundas protectoras	5600092
<b>Aditamento LED de Diagnóstico</b> (para uso en unidades Radii Plus con números de serie superiores a 3-21745)	5600268
<b>Aditamento LED Ortodóntico (Ortho)</b>	5600259
<b>Aditamento LED estándar de ángulo derecho</b>	5600260
<b>Aditamento LED estándar de contra-ángulo</b>	5600276

## ACCESORIOS Y PIEZAS DE REPUESTO:

Repuesto de protectores de lente para Radii Plus (paquete de 25)	5600054
Fundas protectoras para Radii Plus (paquete de 1000)	5600055
Protectores de Luz para Radii Plus (paquete de 5)	5600056
Paquete de batería de repuesto para Radii Plus	5600062
Sección de control para Radii Plus	5600261
Paquete de cargador y conectores para Radii Plus	5600065
Soporte del arco de blanqueamiento	5600095
Fundas protectoras del arco de blanqueamiento (paquete de 50)	5600093
Protectores de Luz del arco de blanqueamiento (paquete de 5)	5600094
Punta adaptadora de diagnóstico	5600078
Juego de puntas de aproximación (con orificios de 1mm y 2mm)	5600079

## LED RADIOMETER

Radii Plus ya tiene un radiómetro integrado. Sin embargo un Radiómetro LED está disponible, por separado, para proveer una lectura digital instantánea. El Radiómetro está especialmente calibrado para cualquier lámpara de fotocurado LED	5600028
---	---------

## ADVANTAGES

5 años de garantía\*

Alta intensidad de 1500mW/cm2 con baja emisión de calor

Cabecales adicionales para blanqueamiento dental, diagnóstico, ortodoncia

Se mantiene cargada para realizar 1200 polimerizaciones de diez segundos (equivalente a 3h 20 min. de polimerización continua)

Inalámbrica, diseño ergonómico

Permite un fácil acceso a todas las áreas de la boca - la punta gira 360 grados

Profundidad de fotocurado de hasta 6mm

Avanzada tecnología de calor descendente - no requiere de un ventilador

Peso ligero - 6.2oz/177g

Modo opcional - 'rampa' o 'flash'

Radiómetro integrado

\*5 años de garantía excepto sobre batería y acoplamiento de blanqueamiento (2 años)

^ No se aplica al aditamento Led Ortodóntico

\*\* Por favor refiérase al catálogo para conocer la garantía de los aditamentos LED opcionales.



YOUR SMILE. OUR VISION.



HECHO EN AUSTRALIA  
por SDI Limited  
Bayswater, Victoria 3153  
Australia  
[www.sdi.com.au](http://www.sdi.com.au)

AUSTRALIA 1800 337 003  
AUSTRIA 00800 0225 5734  
BRASIL 0800 770 1735  
FRANCIA 00800 0225 5734  
ALEMANIA 0800 100 5759

ITALIA 00800 0225 5734  
NUEVA ZELANDA 0800 808 855  
ESPAÑA 00800 0225 5734  
REINO UNIDO 00800 0225 5734  
USA & CANADÁ 1 800 228 5166